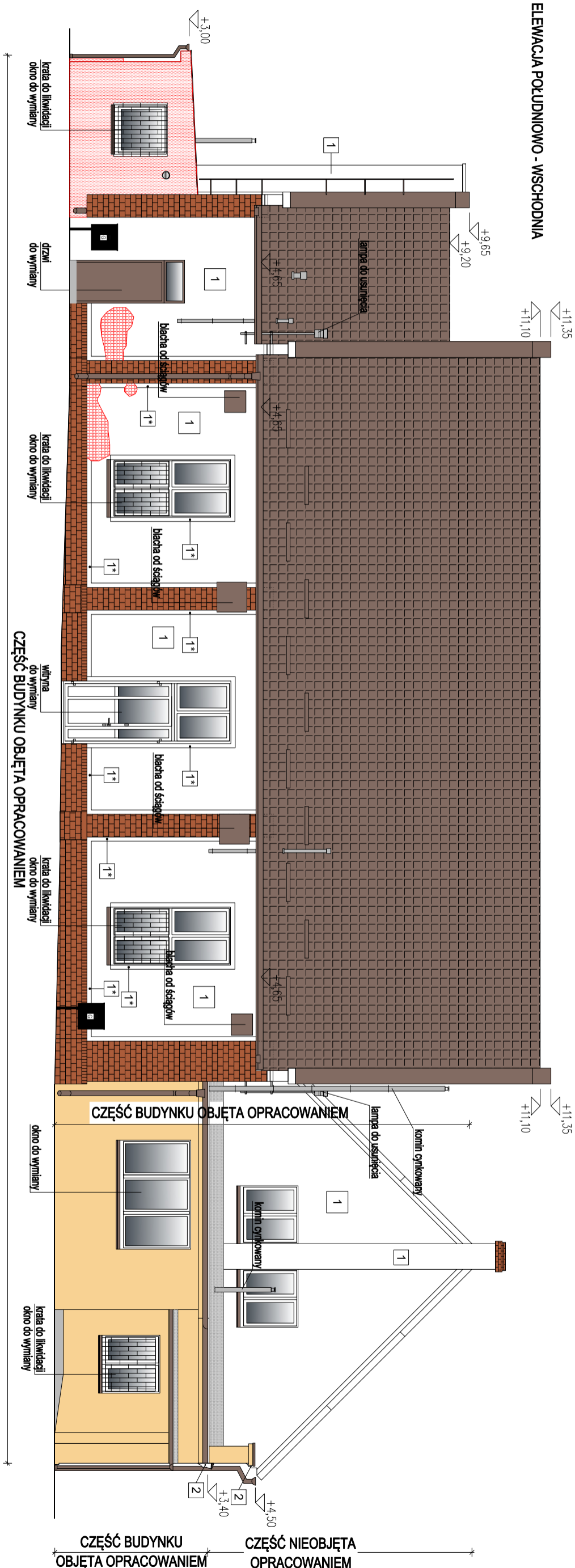
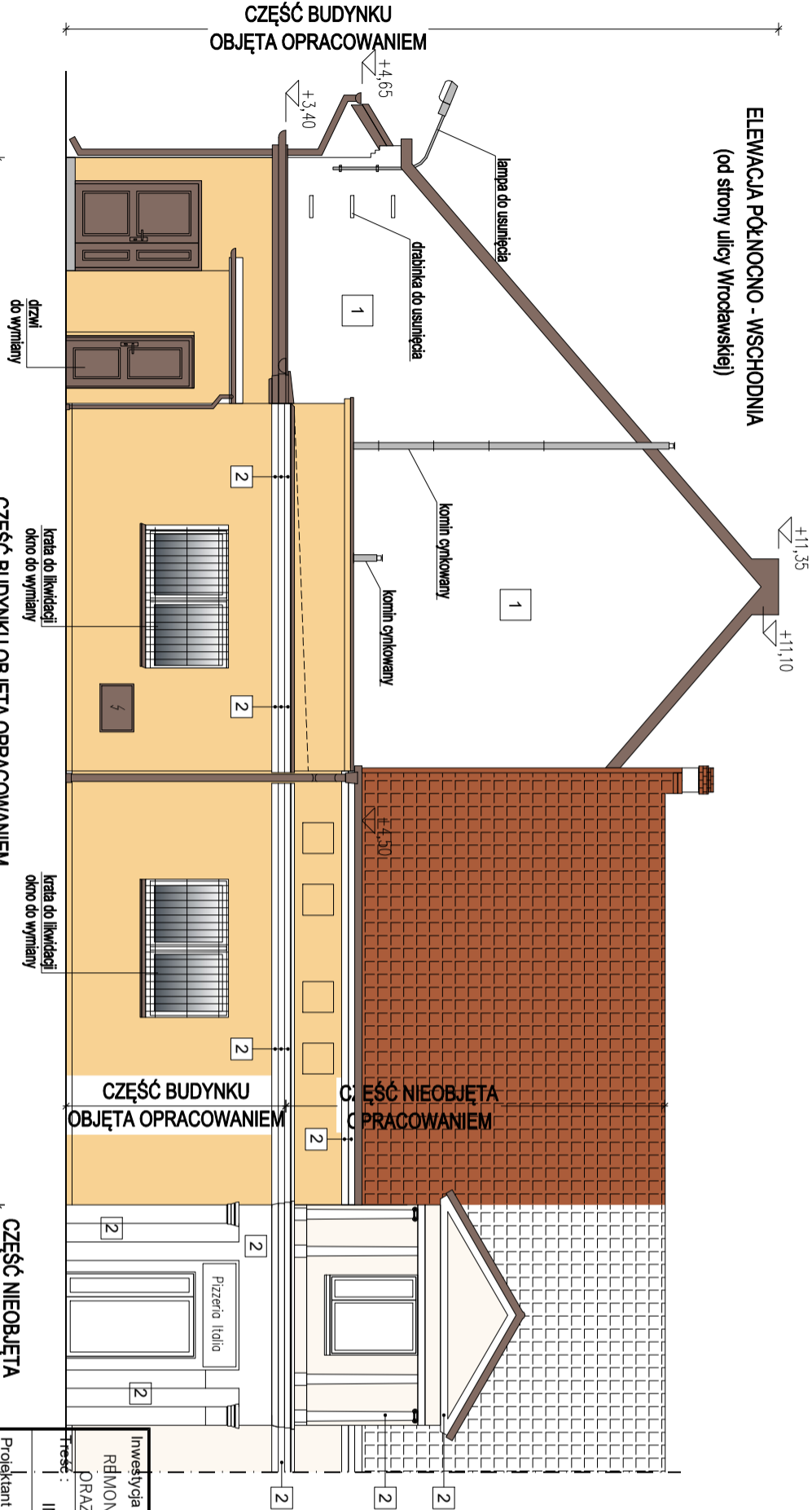


ELEWACJA POŁUDNIOWO - WSCHODNIA



ELEWACJA PÓŁNOCNO - WSCHODNIA  
(od strony ulicy Wrocławskiej)



Inwestycja i adres:		Nr rys.
RÓBMONT ELEWACJI, OCIEPLENIE CZĘŚCI ŚCIAN ZEWNĘTRZNYCH, WYMIANA PODŁÓG I STROPODACHÓW ORAZ IZOLACJA PRZECIWWILGOCIOWA ŚCIAN I FUNDAMENTÓW W BUDYNKU ŚWIETLICZY WIEJSKIEJ		03i
Treść: INWENTARYZACJA - ELEWACJE BUDYNKU		Skala: 1:100
Projektant architektury: mgr inż. arch. Piotr Pabisz, spec. arch. nr upr. 301/01/DUW		Data: 26.01.2026
PROJEKT ARCHONOWY USTAWĄ, O PRAWACH AUTORSKICH, WZKŁADKIE PRAWA, ZASTRZEŻENIE WYKORZYSTYWANIE TEGO PROJEKTU PRZEZ INNE JEDNOSTKI PROJEKTOWE, WYMAGA ZGODY AUTORA		